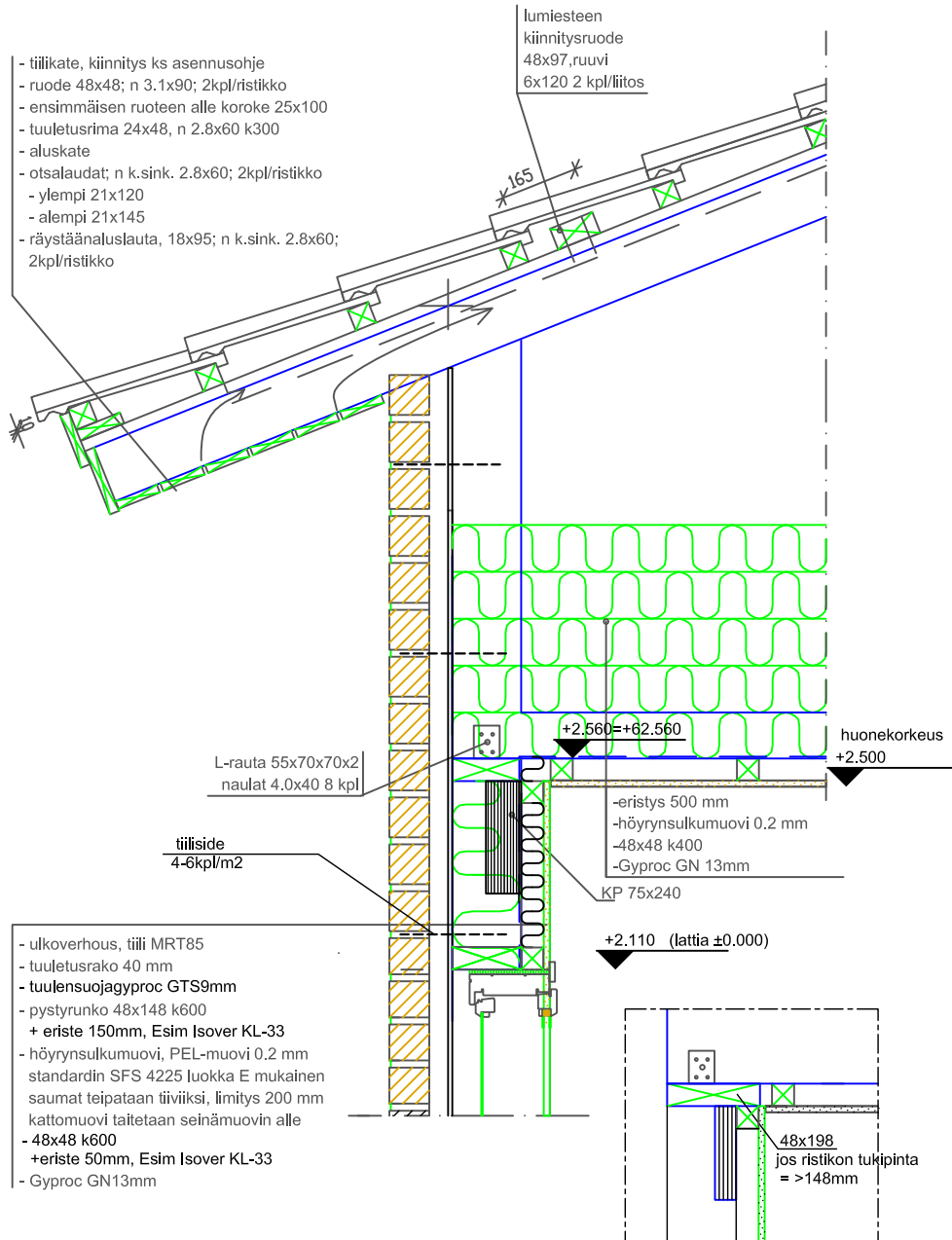
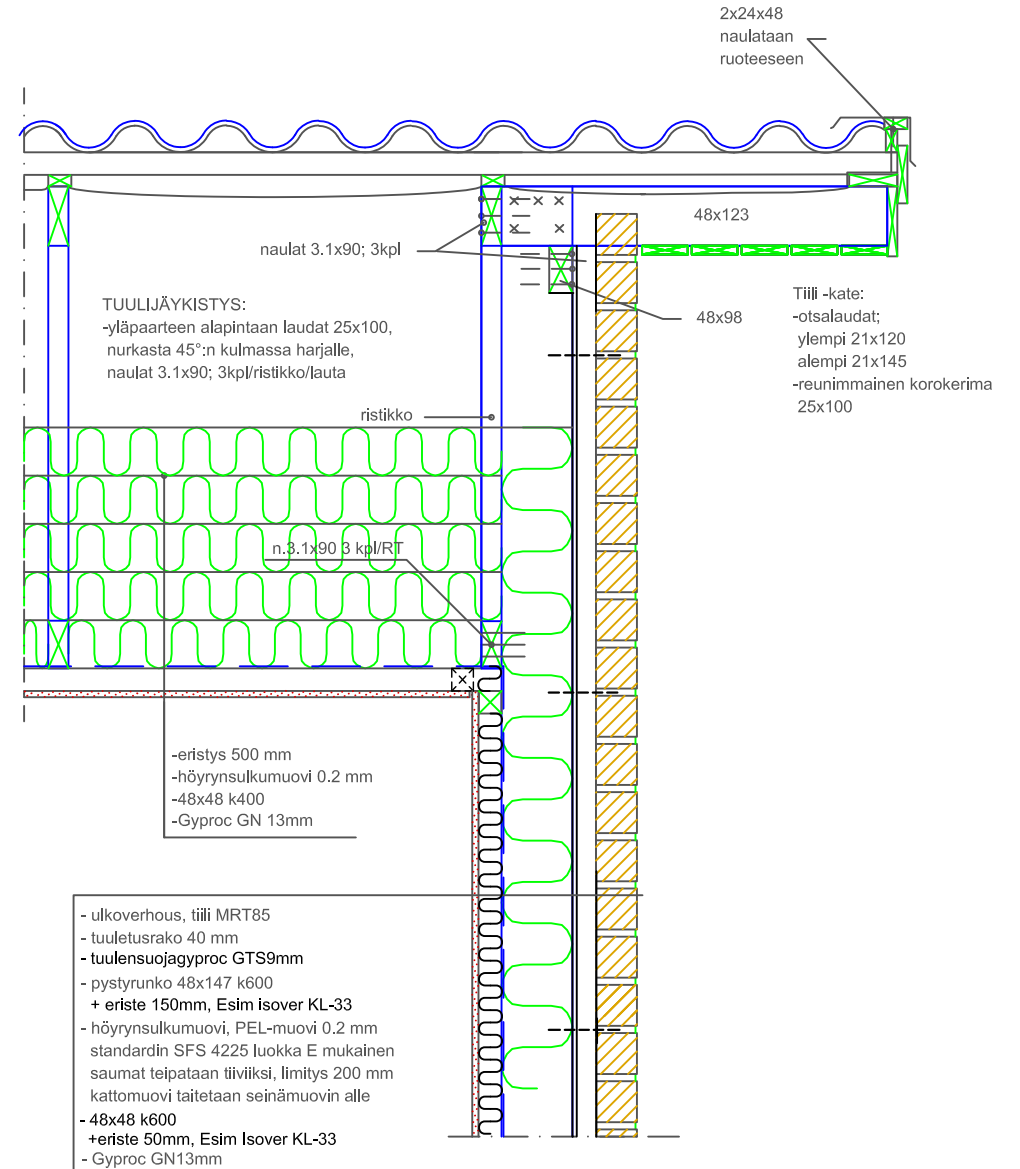


- tiilikate, kiinnitys ks asennusohje
- ruode 48x48; n 3.1x90; 2kpl/ristikko
- ensimmäisen ruoteen alle koroke 25x100
- tuuletusrima 24x48, n 2.8x60 k300
- aluskate
- otsalaudat; n k.sink. 2.8x60; 2kpl/ristikko
- ylempi 21x120
- alempi 21x145
- räystäänalusalauta, 18x95; n k.sink. 2.8x60; 2kpl/ristikko



- ulkoverhoaus, tiili MRT85
- tuuletusrako 40 mm
- tuulensuojagyproc GTS9mm
- pystyrunko 48x148 k600
- + eriste 150mm, Esim Isover KL-33
- höyrynsulkumuovi, PEL-muovi 0.2 mm standardin SFS 4225 luokka E mukainen saumat teipataan tiiviiksi, limitys 200 mm kattomuovi taitetaan seinämuovin alle
- 48x48 k600
- +eriste 50mm, Esim Isover KL-33
- Gyproc GN13mm



- ulkoverhoaus, tiili MRT85
- tuuletusrako 40 mm
- tuulensuojagyproc GTS9mm
- pystyrunko 48x147 k600
- + eriste 150mm, Esim Isover KL-33
- höyrynsulkumuovi, PEL-muovi 0.2 mm standardin SFS 4225 luokka E mukainen saumat teipataan tiiviiksi, limitys 200 mm kattomuovi taitetaan seinämuovin alle
- 48x48 k600
- +eriste 50mm, Esim Isover KL-33
- Gyproc GN13mm